



Holmegårdsskolen

Holmegårdsskolen

Plovheldvej 8A, 2650 Hvidovre. Tlf. 6190 3500.

Mail: holmegaardsskolen@hvidovre.dk

Den 26. juni 2023

## Hørings svar: Om forslag til justering af skoledistrikter for skoleåret 2024/25

Skolebestyrelsen på Holmegårdsskolen er enig i, at der kan ske en justering af skoledistrikter således at elevtallet jævnes ud mere ligeligt på alle kommunens skoler. Dog skal justeringer ske så de er langsigtet og så de giver mening.

Forslag 1A:

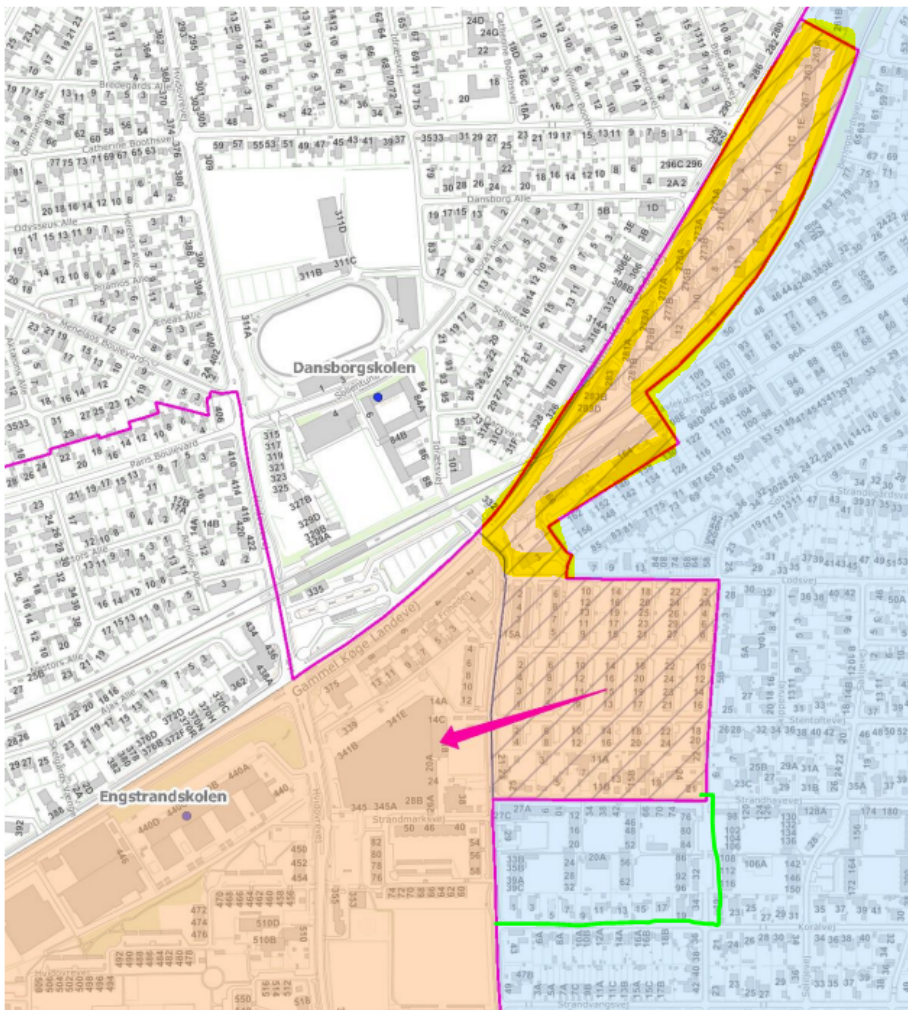
At øge skoledistriktet til Præstemoseskolen, så der kommer elever fra området omkring Hvidovre Hospital virker ikke som en langsigtet løsning, da elever fra dette område mere naturligt vil have tilknytning til området omkring Gungehusskolen.

Forslag 2B

Forslaget virker rimeligt, dog kan det bekymre at ændre skoledistriktet, således at flere elever skal krydse Gammel Køge Landevej.

Forslag 2C

Forslaget virker rimeligt dog er den geografiske udformning af strækningen op langs Gammel Køge Landevej lidt underlig (markeret med gul nedenfor), det bør afsøges om ikke det er muligt at samle et område nærmere fx området markeret med grøn så det bliver en mere naturlig tilknytning.



## Forslag 2D

Ikke kommenteret da det ikke er sendt i høring.

Overvej i stedet, at folkeskolerne i Hvidovre generelt skal kunne håndtere større udsving i elevtallene.

Det vil muligvis kræve flere spor på enkelte skoler eller etablering af endnu en folkeskole i kommunen, og det vil give en robusthed over for fejlregninger i elevtallene, den generelle stigning i antallet af folkeskoleelever i kommunen, færre overfyldte klasser samt bedre trivsel blandt lærere, pædagoger og elever.

Det virker ikke robust at skulle igennem justering af skoledistrikter, hver gang der sker udsving i elevtal i kommunen

Tænk i stedet langsigtet.

Med venlig hilsen

Skolebestyrelsen på Holmegårdsskolen